

Parc naturel régional du Vercors et Saint-Marcellin



saintmarcellin



OFB
OFFICE FRANÇAIS
DE LA BIODIVERSITÉ


**RÉPUBLIQUE
FRANÇAISE**
*Liberté
Égalité
Fraternité*



Atlas de la biodiversité communale

MARDI 1^{ER} MARS 2022 À 18 H 30

SAINT-MARCELLIN

SALLE POLYVALENTE



INFORMATION

Venez découvrir ce qu'est un atlas de la biodiversité,
Imaginez ce qu'il pourrait être à **Saint-Marcellin**
et participez !



Parc naturel régional du Vercors

Un appel à projet national...

candidature
« **Vercors** »
retenue



- Candidature **validée**
- Durée du projet **20 mois**
- Partenariat avec les associations naturalistes : **LPO** et **FLAVIA**
- **38** communes engagées



AGIR pour la
BIODIVERSITÉ



Fla
Associat
Papillons



Parc naturel régional du Vercors

Un appel à projet national...

candidature
« **Vercors** »
retenue



OBJECTIFS :

- acquérir des **connaissances naturalistes** → intégration des **enjeux de biodiversité** dans les actions et stratégies (documents d'urbanisme, gestion d'espaces, ...)
- favoriser la compréhension et l'appropriation des enjeux de biodiversité du territoire par les **élu-e-s**, les équipes techniques, les **acteurs locaux** et les **habitants**



Un patrimoine naturel remarquable

- ✓ Des espèces remarquables : Grand-Duc, Guêpiers d'Europe, Triton crêté, Grenouille agile, Castor, Loutre...



Mais fragile...

- En Rhône-Alpes :
 - 23 % des espèces végétales sont menacées ou quasi-menacées
 - 38 % des mammifères
 - 38 % des oiseaux
 - 59 % des amphibiens
 - 50 % des reptiles

Parc naturel régional du Vercors

Une candidature « **Vercors** »
un « **TRONC COMMUN** »



4 « blocs » / 3 « volets »

Chauves-souris

Pollinisateurs

Haies & arbres remarquables

Zones humides

Scientifique

Participatif

Sensibilisation

+

des « outils » : programme scolaire, plaquettes, webinaires, plateformes collaboratives (aide à l'identification Faune/Flore)

→ **Un atlas et plan d'action par commune**



Chiroptères



AGIR pour la
BIODIVERSITÉ



Chiroptères

Les menaces :

- **Disparition ou la modification des gîtes** : rénovation des bâtiments/ponts, fermeture de l'entrée des gîtes souterrains, abattage des arbres à cavités, l'éclairage des monuments...
- **Transformation de leur domaine vital** : densification du réseau routier, abandon du pâturage extensif, destruction des haies, disparition de zones humides, ...
- **Dérangements** durant l'hibernation ou la reproduction
- Utilisation de **produits chimiques** : traitement de charpentes, pesticides...
- **Mortalité directe** : prédation par le chat domestique, développement éolien...



Parc naturel régional du Vercors



Chiroptères

Inventaires naturalistes

- Extraction des données existantes, localisation des enjeux
- Identification, détermination des espèces signalées en bâti
- Constitution de la trame noire

Inventaires participatifs

- Signalement des colonies en bâti (*publics et privés*)

Sensibilisation

- Conférences et soirées découvertes pour chaque secteur
- Plaque : prise en compte des Chauves-souris dans la rénovation énergétique

Parc naturel régional du Vercors

Pollinisateurs



AGIR pour la
BIODIVERSITÉ



Flavia
Association pour les
Papillons et leur Étude



Parc naturel régional du Vercors

Pollinisateurs

SUR LE POINT DE DISPARAITRE

EN EUROPE



Près d'un tiers

des populations d'abeilles et de papillons sont en déclin



Près de 20 %

des espèces d'abeilles menacées sont endémiques*

10 %

des espèces d'abeilles et de papillons sont en danger**

*espèces présentes exclusivement dans une région donnée
**estimation

POURQUOI LES POLLINISATEURS SONT-ILS EN DÉCLIN ?



Pollution environnementale



Changement climatique



Changement d'affectation des terres et disparition d'habitats



Agriculture intensive et utilisation des pesticides



Espèces envahissantes et maladies

Sources :

IMPACT ÉCONOMIQUE



4 champs et fleurs sauvages sur 5

dans l'Union européenne dépendent, du moins dans une certaine mesure, des insectes pour la pollinisation.

Près de 15 milliards d'euros

de la production agricole annuelle de l'UE est directement attribuée aux insectes pollinisateurs

Sauvages et domestiqués
LES POLLINISATEURS SONT ESSENTIELS POUR...



La sécurité alimentaire



La biodiversité

et contribuent à divers domaines tels que...



Les fibres (coton et lin)



Les médicaments



Les biocarburants



Les matériaux de construction (le bois)



Flavia

Association pour les Papillons et leur Étude



Parc naturel régional du Vercors

Parc naturel régional du Vercors



Pollinisateurs

Inventaires naturalistes

- Lépidoptères
- Complément d'inventaires

Inventaires participatifs

- Mise en place de SPIPOLL

Sensibilisation

- Conférences et soirées sur les Pollinisateurs pour chaque secteur
- Concours prairies fleuries
- Ateliers : accueil et bonnes pratiques au jardin
- Plaquette « les papillons du Vercors »

Parc naturel régional du Vercors

La haie, par ses différentes strates, multiplie le nombre de niches écologiques

Strate arborescente

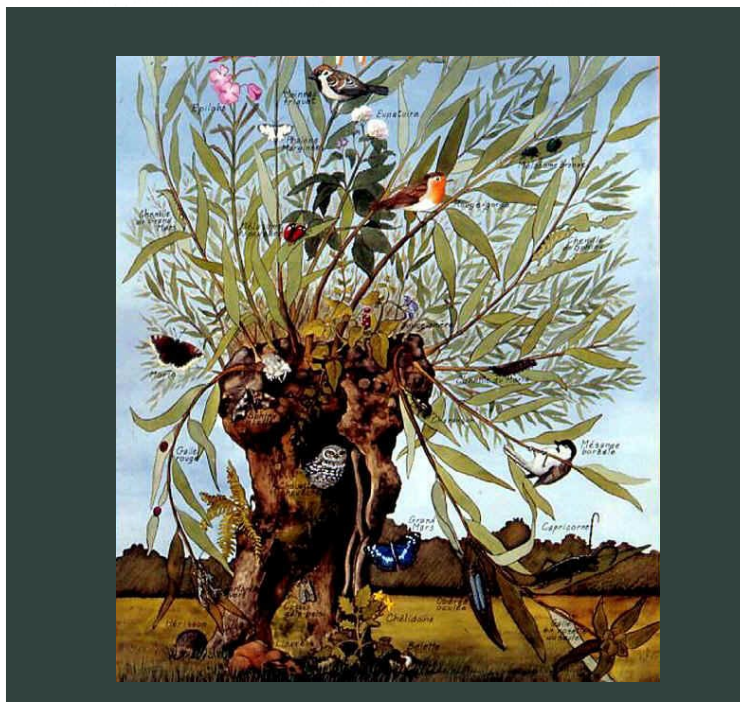
Strate arbustive

Strate buissonnante

Strate herbacée



Haies, arbres remarquables





SON ÂGE

L'âge avancé d'un arbre est un paramètre important. Outre la consultation d'archives, il existe des éléments visibles indiquant des signes de vieillesse (arbre peu vigoureux, aspect irrégulier du tronc et des branches par exemple).



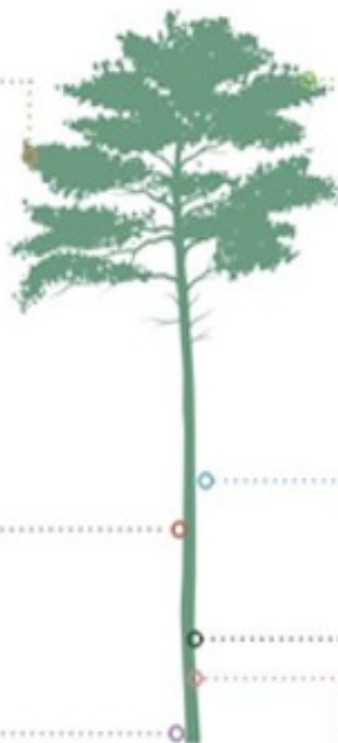
SA HAUTEUR

La mesure peut se faire à l'aide d'une croix de bucheron, qui peut se fabriquer simplement avec des baguettes. Il existe également des applications sur smartphone qui permettent ce calcul (MOTI par exemple).



SA CIRCONFÉRENCE

La circonférence se mesure toujours à 1m30 du sol, dans un plan perpendiculaire à l'axe du tronc.



CRITÈRE ESTHÉTIQUE

Morphologie et physionomie (aspect tortueux, enlacé, rectitude, forme animale, arbre taillé originellement, couleurs, envergure...), association du ligneux avec le minéral, intérêt paysagé.



CRITÈRES BIOLOGIQUES

L'arbre a-t-il un fonctionnement original ? présente-t-il des adaptations particulières au milieu ? a-t-il des particularités physiologiques (ex : blanchissement d'une partie du feuillage...) ?



HISTORIQUE ET CROYANCE

L'arbre a-t-il un intérêt historique (associé à un personnage historique, témoin de faits historiques, planté lors d'un événement...) ? L'arbre est-il associé à une légende ou à une croyance religieuse ou païenne ?



SA LOCALISATION

La notion d'arbre remarquable est relative à un territoire. Un arbre remarquable pour une commune ne le sera pas forcément à l'échelle du Département ou de la Nation.

Fonctions agronomiques

- Effet brise-vent
- Protection des troupeaux
- Protection des bâtiments
- Conservation et amendement des sols
- Refuge pour la faune auxiliaire des cultures
- Refuge pour les insectes pollinisateurs



Fonctions de production

- Bois de chauffage
- Bois d'oeuvre
- Fruits
- Valorisation de sous-produits



LES MULTIPLES FONCTIONS DES HAIES

Fonctions sociales

- Cadre de vie et paysage
- Activités de plein air



Fonctions environnementales

- Epuration des eaux, conservation des sols...
- Régulation du climat
- Préservation de la biodiversité



Parc naturel régional du Vercors

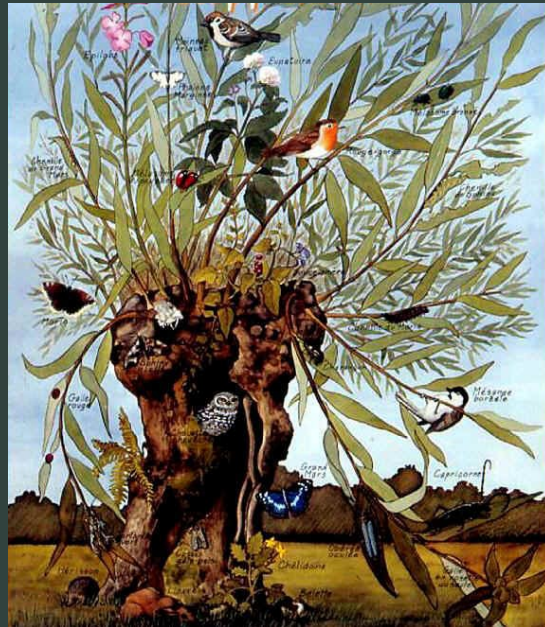
La haie, par ses différentes strates, multiplie le nombre de niches écologiques

Strate arborescente

Strate arbustive

Strate buissonnante

Strate herbacée



Haies, arbres remarquables

Inventaires naturalistes

- Avifaune : milieux ouverts et semi-ouverts (3 passages, dont 1 nocturne)
- Cartographie des haies

Inventaires participatifs

- Inventaire arbres remarquables

Sensibilisation

- Conférences sur les arbres remarquables (intérêts et rôles écologiques)
- Formation plantation et taille des haies et arbres isolés
- Atelier Jardins & Espaces communaux bonnes pratiques et accueil de la faune

**QU'EST CE QUE C'EST
« UNE ZONE HUMIDE » ?**

Zones humides

**UN SOL GORGÉ D'EAU
DE MANIÈRE
PROLONGÉE**



PLAINE ALLUVIALE



TOURBIÈRE



PRAIRIE HUMIDE



ÉTANG OU BORD DE LAC



MARES



**CULTURES,
TERRES LABOURABLES,
PLANTATIONS
FORESTIÈRES**

POURQUOI LES PRÉSERVER ?

GESTION DE LA RESSOURCE EN EAU (QUANTITÉ)



UN RÔLE D'ÉPONGE

- ALIMENTATION DES SOURCES, COURS D'EAU ET NAPPES PHRÉATIQUES
- SOUTIEN DES ÉTIAGES EN PÉRIODE SÈCHE

UN RÉGULATEUR DES ÉCOULEMENTS
ATTÉNUATION DE LA
VIOLENCE DES INONDATIONS
EN AVAL : LIMITATION
DES RISQUES NATURELS

POURQUOI LES PRÉSERVER ?

GESTION DE LA RESSOURCE EN EAU (QUALITÉ)



**EPURATION ET FILTRATION
LES ZONES HUMIDES DE TÊTE DE BASSIN REPRÉSENTENT NOTRE
CAPITAL HYDROLOGIQUE ET CONDITIONNENT EN QUALITÉ ET
QUANTITÉ LES RESSOURCES EN EAU DE L'AVAL :**

- **MEILLEURE QUALITÉ DES EAUX**
- **DES ÉCONOMIES POUR GÉRER LA RESSOURCE**

POURQUOI LES PRÉSERVER ?

PATRIMOINE NATUREL

En France, 100 % des amphibiens, 50 % des oiseaux et 30 % des espèces végétales rares et menacées dépendent des zones humides.

DES TRÉSORS DE BIODIVERSITÉ
PARMI LES MILIEUX NATURELS LES PLUS RICHES AU MONDE



SALAMANDRA
SALAMANDRA



PYRRHOSOMA
NYMPHULA



SILÈNE FLEUR
DE COUCOU



LYSIMAQUE VULGAIRE

LES MENACES

70% DES ZONES HUMIDES ONT DISPARU

**EN FRANCE DEPUIS LE DÉBUT DU 20^E
SIÈCLE, DONT 50% ENTRE 1960 ET 1990 :
UNE SITUATION ESSENTIELLEMENT DUE
AUX ACTIVITÉS HUMAINES :**

- Urbanisation**
- Modification des pratiques agricoles
(intensification, déprise)**
- Drainage et assèchement**
- Remblaiement**
- Barrages**
- Création de plans d'eau**
- Pollutions diverses**



Parc naturel régional du Vercors



Zones humides

Inventaires naturalistes

- Reptiles et amphibiens
- Cartographie de la trame bleue (précision des zones de petites tailles)

Inventaires participatifs

- Inventaires « Mare et vous »
- Signalement des zones d'écrasement

Sensibilisation

- Atelier Jardins & Espaces communaux bonne pratique et accueil de la faune
- Plaquette pour les communes : « Connaitre et accueillir les amphibiens et les reptiles »

Parc naturel régional du Vercors

Un appel à projet national...

candidature
« **Vercors** »
retenue



GOUVERNANCE / ATTENDUS des COMMUNES :

- **Animation globale** : CM-ABC avec SCV
- **Groupes locaux par commune** : élu(s) local(aux) + référents/habitants + SCV + CM-ABC



- **Comités de pilotage par secteur (4)** : élus locaux + CM-ABC + SCV

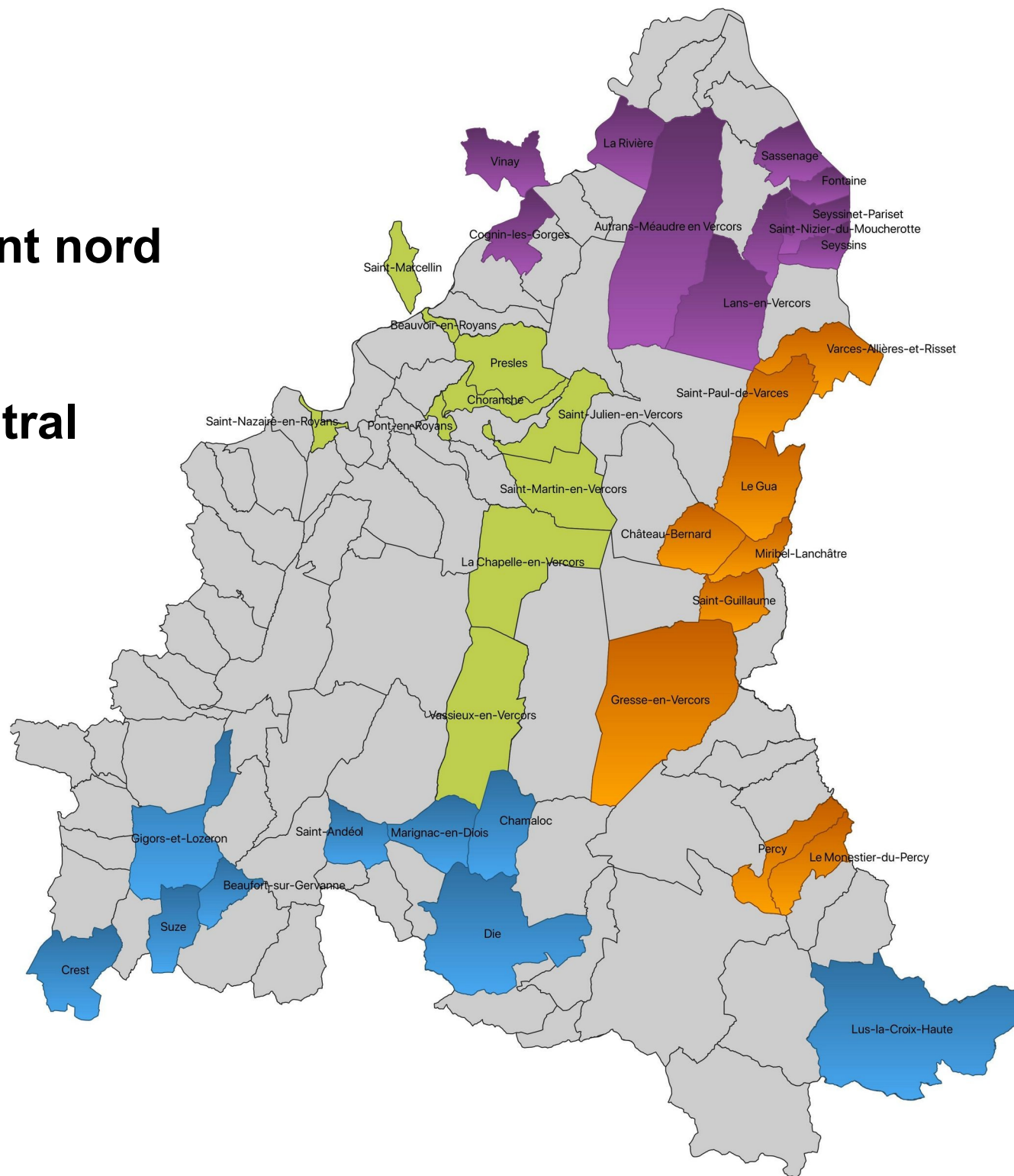


- **Comité de pilotage global** (3 sur toute la durée du projet)

En parallèle : liens avec les mesures de protection et autres actions biodiversité déjà menées par le Parc avec les communes engagées

4 secteurs :

- 4 Montagnes/Piémont nord
- Diois/Gervanne
- Trièves
- Royans/Vercors central



*COPIL de
lancement*

*Septembre
2021*

Automne
2021

Hiver
2021/2022

Printemps
2022

Printemps
2023

*Clôture du
programme*

*Été/Septembre
2023*



- Conventionnement Communes/PNRV
- Conventionnement Associations/PNRV
- Rencontre avec les 38 communes
- Recrutement des SCV
- COPIL territoriaux

- Constitution des COPIL communaux
- Lancement des inventaires participatifs (ZH, arbres remarquables, CS)
- Démarrage des premières actions de sensibilisation
- Programme scolaire

- Démarrage des inventaires naturalistes
- Lancement des inventaires participatifs (SPIPOLL, Vigi-chiro)
- Poursuite des actions de sensibilisation
- Poursuite du programme scolaire

- Poursuite des inventaires naturalistes
- Inventaires participatifs
- Poursuite des actions de sensibilisation
- Réunions de concertation → Plan d'actions communaux
- Réalisation des livrables

Parc naturel régional du Vercors

ATLAS DE LA BIODIVERSITÉ DE SAINT-MARCELLIN



Chauves-souris

Pollinisateurs

**Haies & arbres
remarquables**

Zones humides

**- ÊTES-VOUS INTÉRESSÉS POUR
PARTICIPER ?**

**- AU GROUPE ABC DE VOTRE
COMMUNE ?**

**- AUX INVENTAIRES
PARTICIPATIFS ?**

**- AUX SORTIES NATURALISTES ET
CONFÉRENCES OU AUTRES
EVENEMENTS ?**



CONTACT :

Florence ROCHERON



florence.rocheron@pnr-vercors.fr

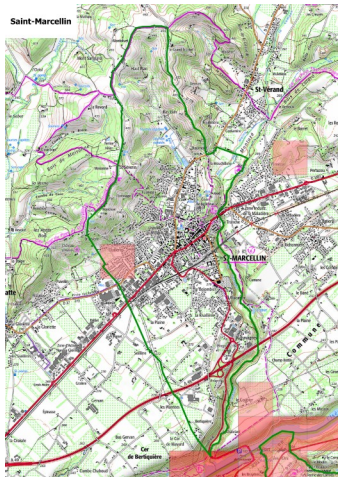
Service civique – Atlas de la Biodiversité Communale

Parc Naturel Régional du Vercors

LIENS UTILES (Cliquer sur le texte) :

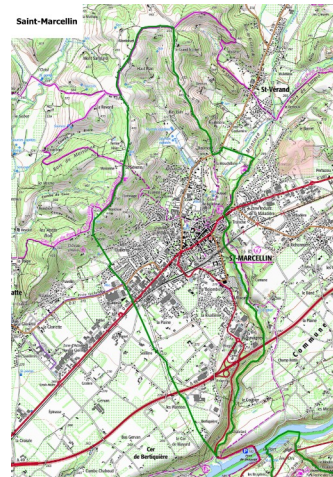
[Cartes de répartition des données communales actuelles des espèces d'oiseaux et de papillons de jour](#)

Avifaune



Carré ≥ 15 espèces
d'oiseaux.

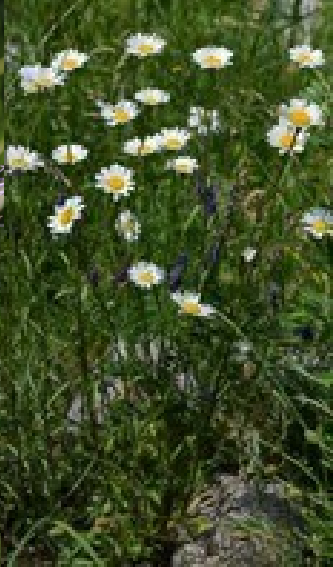
Papillons de jours



Carré ≥ 10 espèces de
papillons de jour.

A vous de jouer, prospectez !!





Merci pour votre attention !

