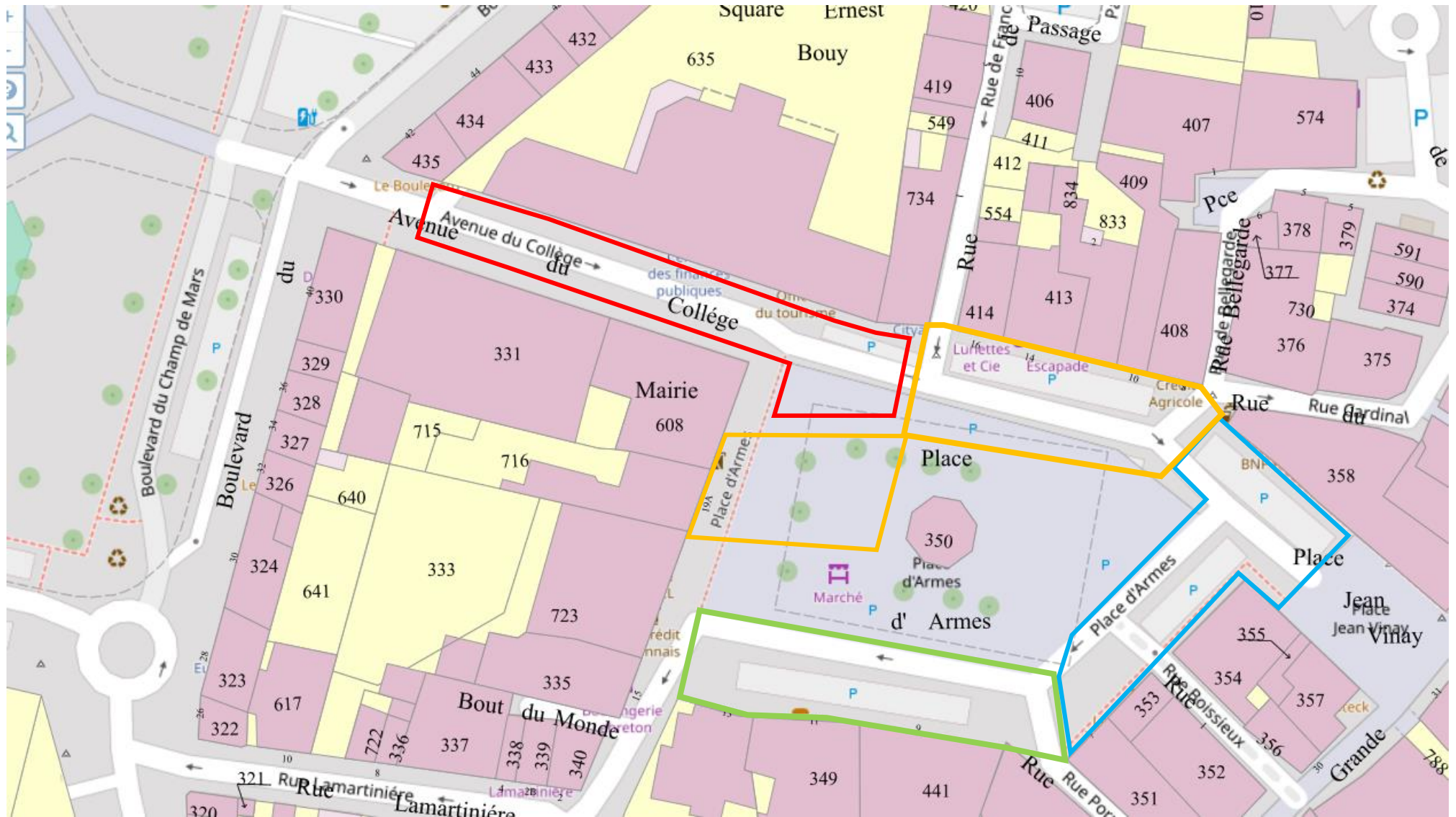
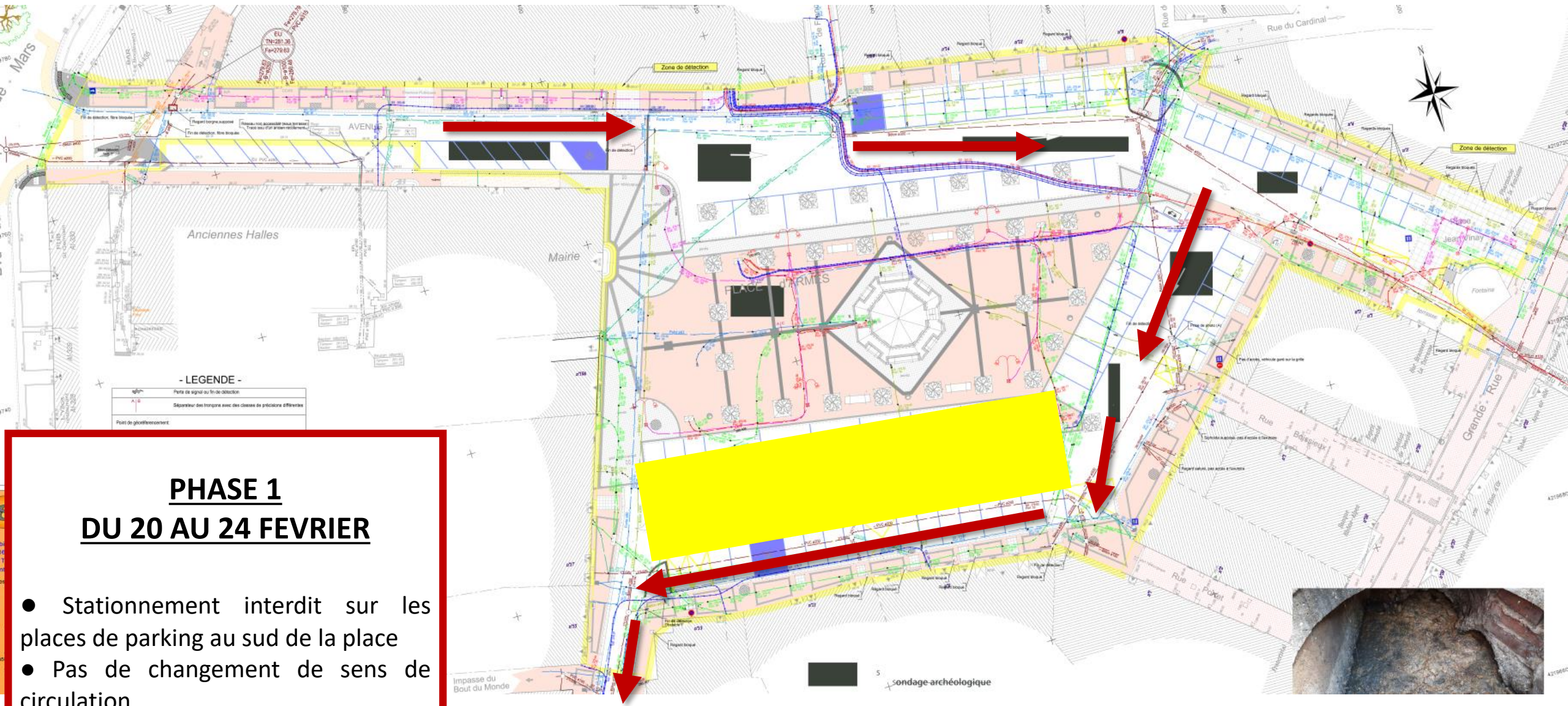


# Diagnostics archéologiques : 4 phases du 20 février au 17 mars

- Phase 1
- Phase 2
- Phase 3
- Phase 4







**PHASE 1**  
**DU 20 AU 24 FEVRIER**

- Stationnement interdit sur les places de parking au sud de la place
- Pas de changement de sens de circulation

5 sondage archéologique



## PHASE 2 DU 27 FEVRIER AU 3 MARS

- Stationnement interdit sur les places de parking à l'est de la place et sur la place Jean Vinay
- Accès conservé par l'avenue du Collège avec sortie par la rue Cardinal
- Accès possible sur le sud de la place par la rue Lamartinière (livraison, convoyeur de fonds) avec mise en double sens de la rue Lamartinière et suppression du stationnement





### PHASE 3 DU 6 AU 10 MARS

- Stationnement interdit sur les places de parking au nord de la place entre l'avenue du Collège et la rue de France
- Accès supprimé par l'avenue du Collège
- Accès possible sur le sud de la place par la rue Lamartinière (livraison, convoyeur de fonds) avec mise en double sens de la rue Lamartinière et suppression du stationnement et possibilité de sortie par la rue Cardinal





## PHASE 4 DU 13 AU 17 MARS

- Stationnement interdit sur les places de parking au nord de la place entre la rue de France et la rue Cardinal
- Accès maintenu par l'avenue du Collège avec circulation sur les stationnements entre la rue de France et la rue Cardinal

